

Il contributo della Toscana per il progetto nazionale: obiettivi e metodi



Workshop - Firenze, 12 dicembre 2012

Francesca Collini, ARS Toscana – OQE

francesca.collini@ars.toscana.it

UNITÀ OPERATIVE PARTECIPANTI

Regione Toscana (Direzione generale Diritti di Cittadinanza)

Agenzia regionale di Sanità

Università di Firenze
(Dip. Farmacologia clinica,
Geriatría, Sanità pubblica)

Istituto superiore di Sanità
CNEPS (Reparto Salute mentale)
IRCSS S. Raffaele La Pisana

OBBIETTIVO GENERALE DEL PROGETTO

Definizione concettuale e operativa di un sistema di sorveglianza *quality ed equity oriented* in RSA e validazione di un set integrato e multi-dimensionale di indicatori di struttura, processo ed esito ad elevata fattibilità di rilevazione e trasferibilità di sistema

Regione Emilia-Romagna
Agenzia regionale sanitaria e sociale
Azienda sanitaria Modena
Azienda sanitaria Imola
Azienda sanitaria Ferrara

Regione Liguria (Sistema informativo sociale e socio-sanitario)
Agenzia regionale sanitaria
Azienda sanitaria Genovese 2
Azienda sanitaria Chiavarese e Tigullio 4
ASP Brignole

Avviato settembre 2010

IN QUALE CONTESTO?

- RSA: 2% - 3% della popolazione anziana
- *crocicchio* tra: assistenza per acuti, assistenza a disabilità gravi(ssime), assistenza di fine vita, assistenza a domicilio
- negli ultimi 10-15 anni: incremento progressivo del n. di posti letto, evoluzione giuridica e assistenziale
- nelle regioni: diverse denominazioni, condizioni strutturali e organizzative, gestione delle risorse umane, configurazioni amministrative, politiche tariffarie, regole di accesso
- scarsi dati disponibili sulle prestazioni offerte
- sistema informativo Mattone n.12: dal 2009-2011

Progetto Regionale
Qualità, Equità e Sicurezza in RSA (RSA_QuEST)

Ulcere
da pressione,
dolore,
cadute

ARS TOSCANA
Osservatorio
Qualità ed Equità

DIREZIONE
TOSCANA
Direzione Generale
Diritti di Cittadinanza
e Coesione Sociale
(Settore Alta Integ.
e Non Autosufficienza)

RETI COLLABORATIVE

QUALITÀ, EQUITÀ E SICUREZZA
IN RSA

Un Progetto regionale in Toscana


Documenti dell'Agenzia Regionale
di Sanità della Toscana

ASPETTI GENERALI
STUDIO PILOTA
PROGETTO REGIONALE


51
Dicembre
2009

**Il nostro percorso
con le RSA inizia nel
2008 ...**

ADESSO è necessario fare un passo ulteriore per consolidare e arricchire i sistemi di sorveglianza attualmente proposti e/o in uso nelle RSA con appropriate misure di processo e di esito della qualità dell'assistenza effettivamente prestata.



Obiettivo Toscana Valutare fattibilità, accuratezza e trasferibilità di un **sistema di monitoraggio della qualità dei servizi** alla persona basato sull'integrazione tra requisiti di accreditamento e indicatori di processo e di esito e **valutare la fattibilità di una rilevazione sistematica da fonti amministrative.**



Temi

Appropriatezza prescrittiva

Rischio di malnutrizione

Incontinenza urinaria

Mezzi di contenzione

Declino funzionale e cognitivo-comportamentale

Ulcere da pressione

Cadute

Dolore




Strumenti

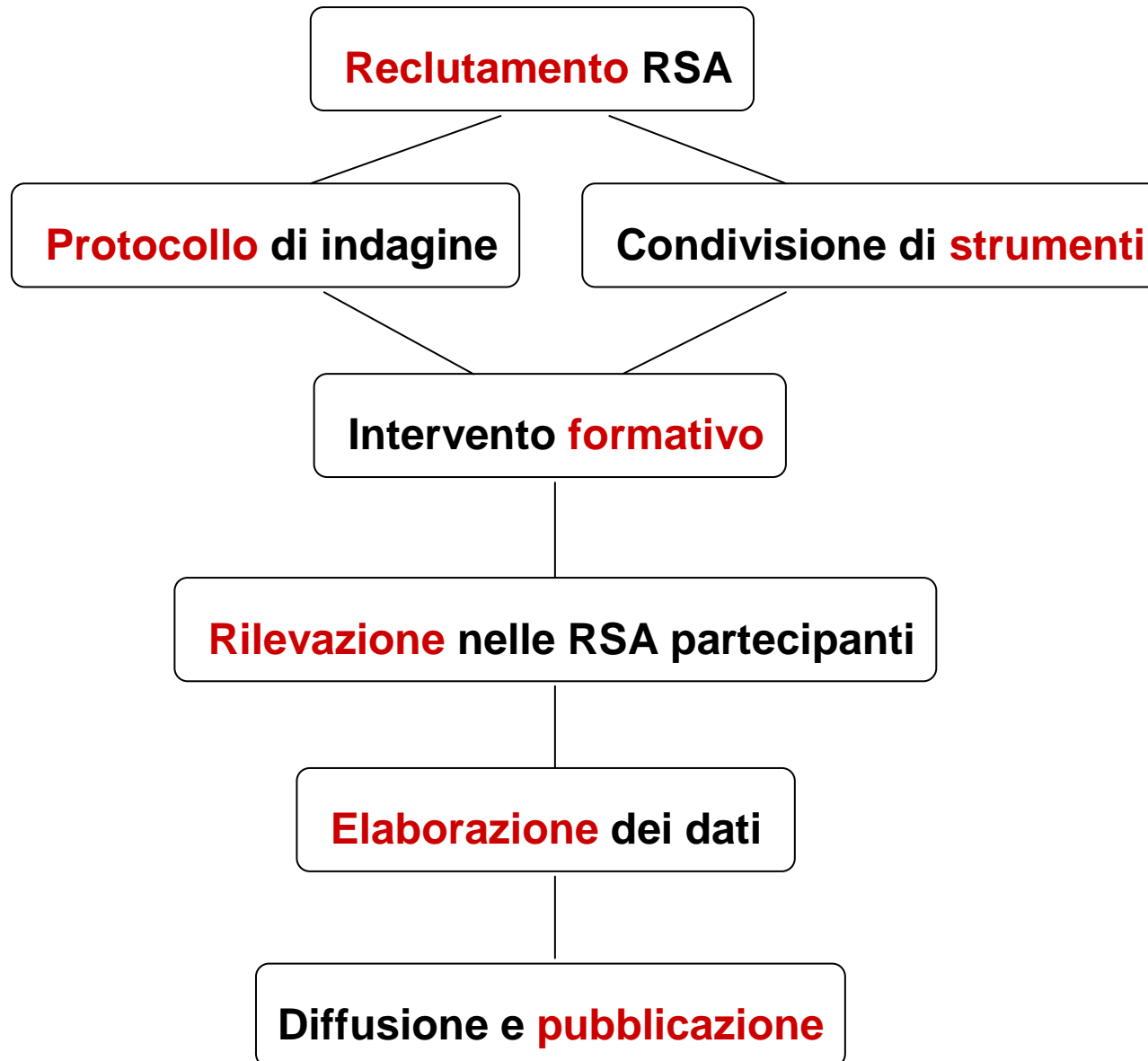
Appropriatezza prescrittiva (**Flussi sanitari correnti**)

Declino funzionale e cognitivo-comportamentale, incontinenza urinaria, mezzi di contenzione, rischio di malnutrizione (**scheda ad hoc**)

Valutato fattibilità utilizzo flusso **FAR** per casemix ospiti al momento della valutazione iniziale UVM

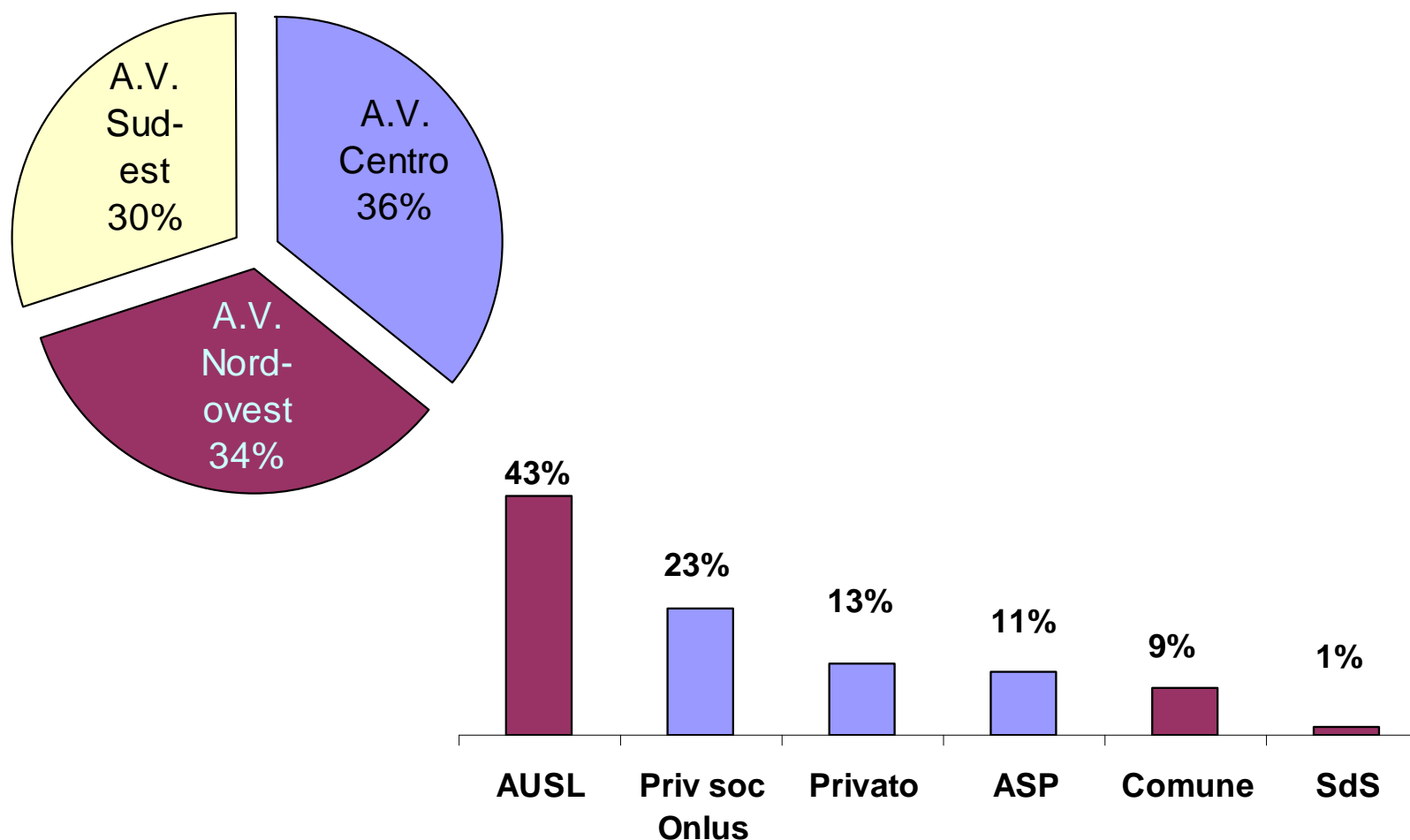


Fasi



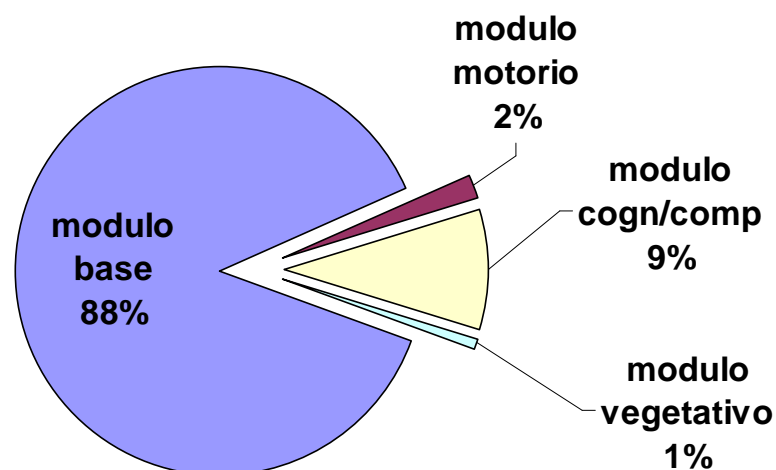
Caratteristiche del campione raggiunto (1):

Adesione volontaria di **70 RSA** (23% strutture toscane)



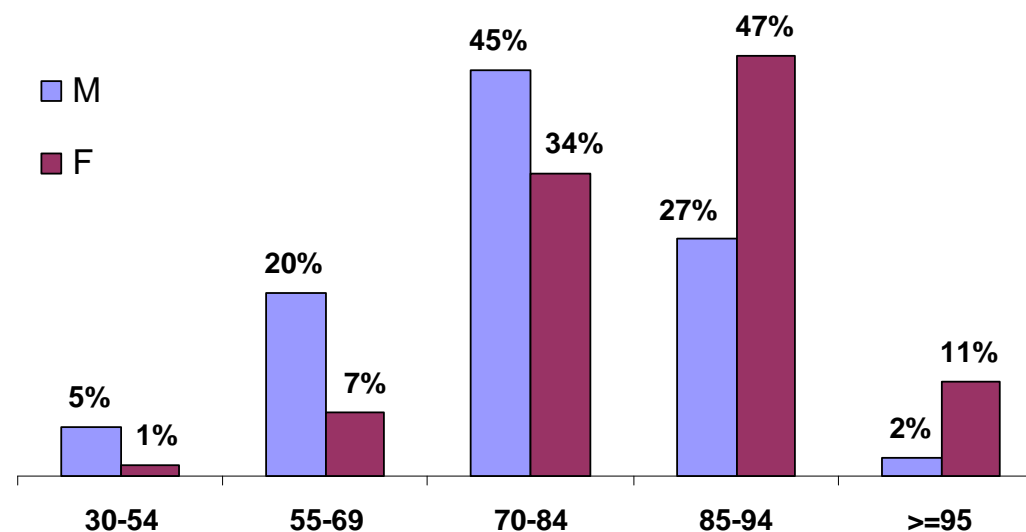
Caratteristiche del campione raggiunto (2):

2800 ospiti (26% dei PL in Toscana)



78% età 70-94
72% donne

68% presi in carico > 12 mesi





Per tutta la durata dello studio abbiamo reso disponibile l'accesso a un sito dedicato e a una web community per scambio di idee e proposte.

<https://www.ars.toscana.it/marsupio/rsa/>



- [RSA - Home](#)
- [Presentazioni 5/10/2011](#)
- [Scheda struttura](#)
- [Normativa](#)
- [Letteratura](#)
- [Link](#)
- PROGETTO REGIONALE**
 - [Scambio dati](#)
 - [Informazioni privacy](#)
 - [Istruzioni schede e note rilevatori e formatori](#)
 - [Schede di rilevazione](#)
 - [Community RSA](#)
 - [Community GCO-CTS](#)
 - [Report interattivi](#)
- PROGETTO NAZIONALE**
 - [Scambio dati](#)
 - [Informazioni privacy](#)
 - [Istruzioni compilazione schede](#)
 - [Schede di rilevazione](#)
- [Unità Operative](#)

Vuoi ricevere notifiche degli aggiornamenti sulle sezioni del portale mARSupio? [Clicca qui](#)

Contenuto

In questo sito vengono presentati:

1. il progetto regionale [Qualità, equità e sicurezza nelle RSA](#) che si è proposto di affrontare contemporaneamente il monitoraggio delle cadute, delle ulcere da pressione (UdP) e del dolore. Dopo una prima fase pilota, volta a raccogliere informazioni preliminari, il progetto è stato condotto nel 2010-2011 con il contributo di 60 RSA pubbliche e private della regione e di numerosi professionisti e istituzioni che, a vario titolo, sono stati coinvolti nell'assistenza residenziale in Toscana. Lo studio è oggi in fase conclusiva (vedi Presentazioni 05/10/11). Per una descrizione del progetto [clicca qui](#). Per visualizzare l'intera rete delle RSA in Toscana [clicca qui](#).

CONSULTA LA MAPPA DEI PL DELLE RSA PARTECIPANTI

2. il progetto nazionale CCM [Il monitoraggio della qualità dell'assistenza in RSA](#) avviato nel settembre 2010 per la durata di 2 anni. Capofila del progetto è la Toscana e le unità partecipanti sono la Liguria, l'Emilia-Romagna e l'ISS con il gruppo S.Raffaele La Pisana di Campania e Puglia. L'obiettivo generale è la definizione concettuale e operativa di un sistema di sorveglianza quality ed equity oriented in RSA e la validazione di un set integrato e multi-dimensionale di indicatori di struttura, processo ed esito ad elevata fattibilità di rilevazione e trasferibilità di sistema. Per una descrizione del progetto [clicca qui](#).

Utilizzo

Le informazioni contenute nel sito sono strutturate in sezioni/aree:

- **Normativa, Letteratura e link** riportano la documentazione circa la normativa delle RSA, i principali articoli scientifici pubblicati e l'elenco dei siti inerenti le aree di intervento dei progetti;
- **Progetto Regionale e Progetto Nazionale** contengono sottoaree da cui è possibile accedere ai documenti prodotti;
- **Scambio dati** permette ad ogni utente di scaricare le presentazioni delle giornate di incontro, i report prodotti ed eventuali documenti tecnici;
- **Schede di rilevazione** contengono le schede utilizzate nelle indagini;
- **Community** offre la possibilità a tutti i partecipanti al progetto regionale di poter comunicare esponendo opinioni, problematiche e chiarimenti su vari argomenti inerenti il progetto;
- **Unità operative** è dedicata alle UU.OO. partecipanti al progetto nazionale ed è possibile effettuare scambi di documenti e comunicare attraverso una community dedicata.

Gruppo di lavoro

Il **progetto Regionale** è stato promosso congiuntamente da Agenzia Regionale di Sanità della Toscana, Direzione Generale Diritto alla Salute - Area Diritti di cittadinanza e coesione sociale e Centro Regionale Gestione Rischio Clinico.

Nel **progetto Nazionale** il gruppo operativo toscano è composto da Agenzia Regionale di Sanità della Toscana, Università di Firenze (Dip. Farmacologia clinica, Geriatria, Sanità pubblica), Direzione Generale Diritto alla Salute - Area Residenzialità territoriale Cure intermedie e Protezione sociale.

Istituzione Gestione Servizi per Anziani, Casa Di Riposo Per Anziani G. Ascoli, RSA Pontremoli, RSA Fivizzano, RSA Nuovi Orizzonti, RSA L'Arcobaleno, RSD San Cataldo, Comunità Alloggio Morel 1, RSA Villa Verde, RSA Fontana d'oro, RSA Residence degli Ulivi, RSA Il Sole, Fondazione Casa Cardinale Maffi, RSA "I Maggi", RSA Casa di Ottavina, RSA Madonna dell'Acqua, Istituto Mater Divinae Gratiae, RSA Pierotti, RSA Villa Grassi Landi, RSA Paoli Puccetti, RSA Nobili, RSA Marlia, RSA Villa San Lorenzo, RSA Umberto Viale, RSA Casa Mimosa, RSA Casciana Terme, RSA Madonna della Fiducia, RSA Campiglia Marittima, Istituto Pio Campana, RSA MD Barbantini, RSA Villa Ciocchetti, RSA I Boschi, RSA S. P. Gardini, RSA Via Folgore, RSA Dario Maestrini, RSA Boschi, RSA S. Maria della Pace, RSA La Primula Blu, RSA Castiglion Fiorentino, RSA Pieve Santo Stefano, RSA Ferrucci, ASP Piccolomini-Sereni, RSA Costa d'Argento, Azienda Strutt. casa famiglia Cetona, Complesso Residenziale Le Ville di Poma Romana, Casa Accoglienza S. Agnese, RSA Casa di Riposo comunale e com. RSA Torre lotti, RSA Walter Trippi, Casa di Riposo "V. Fossombroni", RSA San Lorenzo, RSA Terranuova Bracciolini, Istituto G. Falusi, RSA Le Prata, RSA Pizzetti, RSA Villone Puccini, RSA Minghetti di Spicchio, RSA Stella, RSA Narnali, RSA Villa Solaria, CSD il Gignoro, Delfino Residence Srl, Piccola Casa della Divina Provvidenza Cottolengo, RSA Beato Angelico, RSA La Meridiana, RSA Rosa Libri, RSA San Giuseppe, RSA Villa Laura, ASP Montedomini, RSA Ledanice, RSA Villa I Pitti, ASP Martelli, RSA Olinto Fedi, Soggiorno Angelica, RSA Casa Paolo VI, RSA Via Volta, RSA Via Chiassatelle, RSA Via Neruda, RSA S. Menichetti, RSA Le Vele, Fondazione Centro Residenziale V. Chiarugi, ASP Del Campana Guazzesi, RSA Il Castello, Casa di Riposo S. Maria della Misericordia, Villa Serena